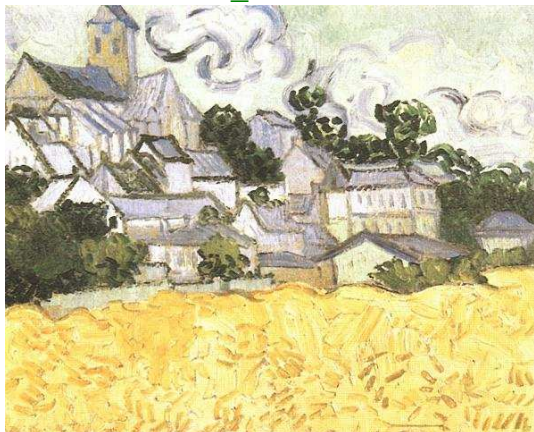


Artiste : Vincent VAN GOGH **17**
Titre : **L'Eglise** (juillet 1890)
Technique : Huile sur toile
Musée : Collection Privée
Dimensions : 34 X 42 cm
Site: Auvers sur Oise (Val d'Oise)
France

F_0800

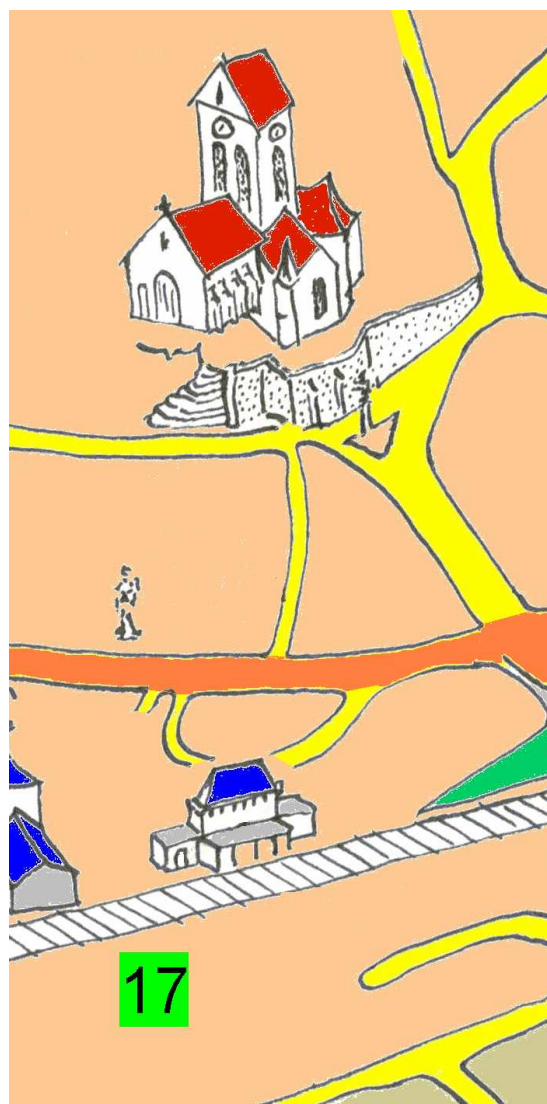


A sa sœur, au début de 1888, il résume son évolution :

" La palette aujourd'hui est absolument colorée, bleu céleste, orange, rose vermillon, jaune très vif, vert clair, le rouge clair du vin, violet. Mais en jouant de toutes ces couleurs, on en vient à créer le calme, l'harmonie. "



© museonature - mai 2004



Eglise Notre Dame d'Auvers sur Oise :

Au XIVème siècle l'église fait l'acquisition de divers œuvres, dont la statue de la Vierge située dans la chapelle sud. Installée plus tard sous le porche sud, face au cimetière d'alors, elle fut abattue et cassée à la révolution, la tête jetée dans l'Oise, le tronc enterré et retrouvé en 1861 dans le cimetière.