

Artiste : Charles SPRAGUE
PEARCE

Titre : **Le Soir 1** (Evening)
(1880-1889)

Musée : Collection Privée

Technique : Huile sur toile

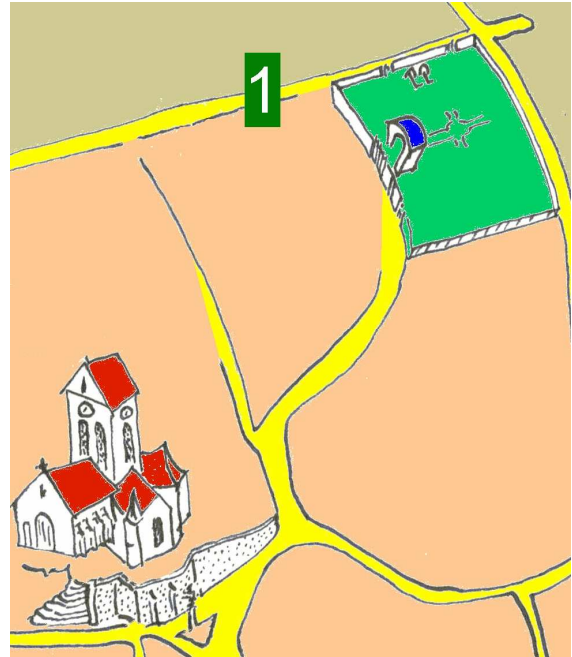
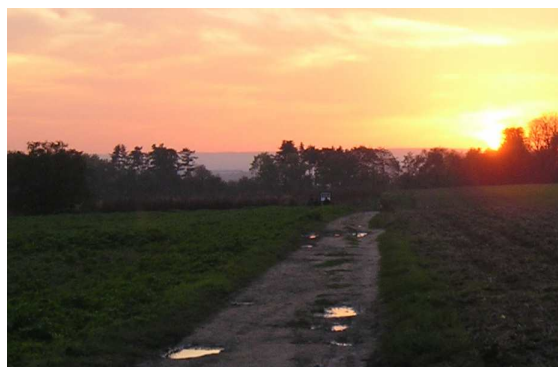
Dimension : 40,75 x 69 inches

Site : Auvers sur Oise



La plaine d'Auvers sur Oise nous réserve d'agréables surprises. On peut remarquer la variation des couleurs au fil des saisons. Ce sont ces changements qui ont tant enthousiasmé les peintres du XIXème.

© museonature - octobre 2004



Le paysage a peu évolué; les repères les plus significatifs sont le chemin et la colline à l'horizon; ils montrent bien le motif peint par Charles SPRAGUE PEARCE.

La photographie montre un couché de soleil en automne.

Cet endroit a également inspiré Vincent VAN GOGH. Ce chemin (Chemin des Vallées à Butry) fait partie du motif du "*Champ de blé aux Corbeaux*".

Accessible à pied depuis l'église, on peut admirer ce paysage à la sortie du Cimetière en suivant le parcours du "Château par la sente du Montier".