

Titre : **Le Pont d'Argenteuil**

Réalisation : (1874)

Auteur : **Claude Monet** ■

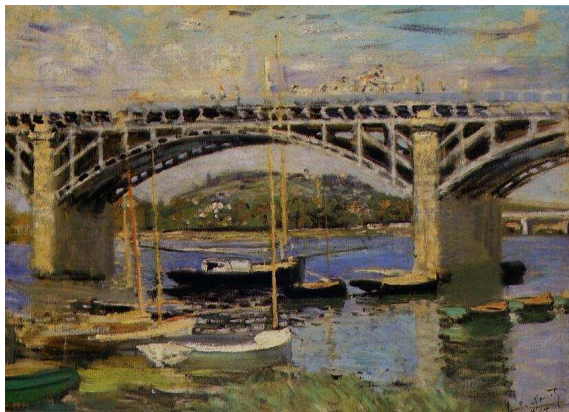
Technique : Huile sur toile

Dimensions : 50 cm x 80 cm

Musée : Konigliche Pinakotek,
Munich.

Site : Argenteuil (Val d'Oise)

France



Claude Monet place son chevalet sur la rive de Bezons, ville située face à Argenteuil.

Ici, le pont d'Argenteuil est le sujet principal de ce motif. Monet représente au deuxième plan le pont du chemin de fer que l'on aperçoit à droite du tableau et qui fera l'objet d'autres motifs.



© museonature - avril 2009

Titre : **Le Pont d'Argenteuil**

Réalisation : (1875)

Auteur : **Claude Monet** ■

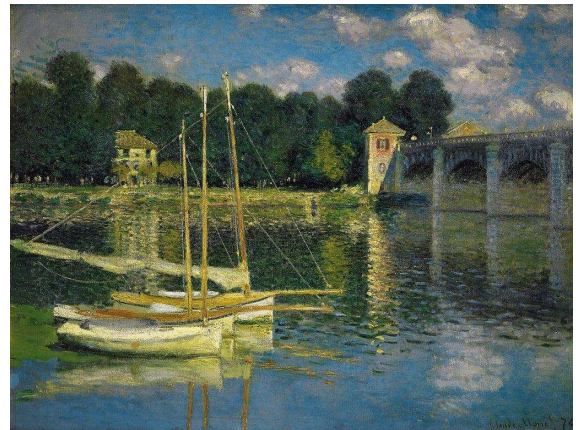
Technique : Huile sur toile

Dimensions : 60 cm x 80 cm

Musée : Orsay, Paris

Site : Argenteuil (Val d'Oise)

France



Une vue du pont depuis la berge du Petit-Gennevilliers. A l'entrée du pont apparaît l'ancienne maison de l'octroi ou du passeur. A cette époque, l'attraction principale d'Argenteuil, c'est sont les régates, et ces festivités attirent tous les passionnés de navigation.

Monet, lors de sa période d'Argenteuil développera la technique des « verticales et horizontales » Il met en évidence les mats des voiliers et les compare avec les lignes du pont. Son ami Edouard Manet utilisera également cette technique dans sa représentation « *Argenteuil* » sur les tissus des personnages.



Portrait de Claude Monet

Vers 1870, Argenteuil est un "haut lieu de l'impressionnisme" et un lieu de rencontre pour les gens aimant la nature et les sports aquatiques.

Prochainement, d'autres fiches viendront compléter le travail de Claude Monet à Argenteuil.

© museonature - 2009