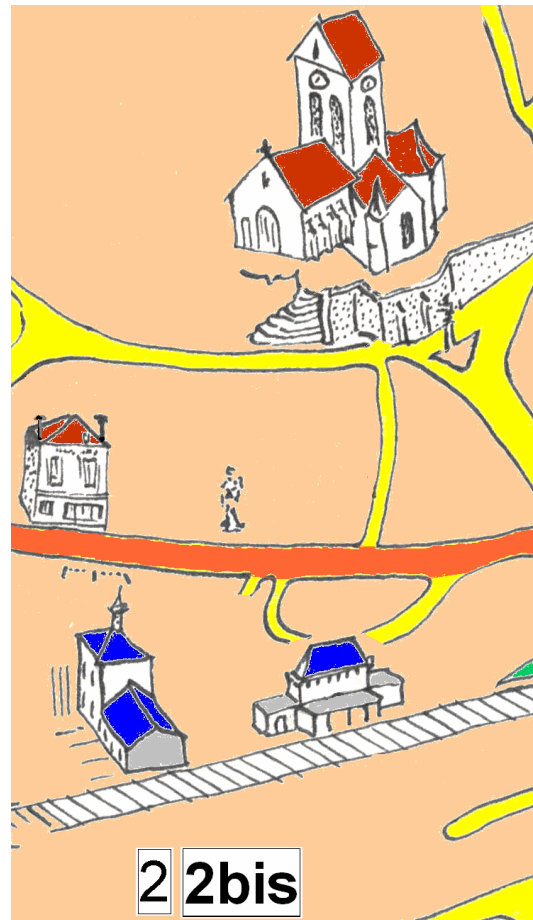


Artiste : Emile BOGGIO **2**
 Titre : **Un après-midi d'hiver à Auvers** (1911)
 Technique : Huile sur toile
 Musée : Collection Privée
 Site : Auvers sur Oise



Artiste : Emile BOGGIO **2bis**
 Titre : **Meules à Auvers par temps gris** (1911)
 Technique: Huile sur bois
 Musée : Louis Senlecq
 L'Isle Adam
 Site: Auvers sur Oise



En 1900, à la suite d'une exposition rétrospective de 100 ans de la peinture française, **Emilio Boggio** se trouve avec les artistes Claude Monet et Camille Pissarro, ce qui contribuerait à décider l'inclinaison impressionniste qui a caractérisé son œuvre. Il s'installe à Auvers en 1910.

Carte postale début XXe

